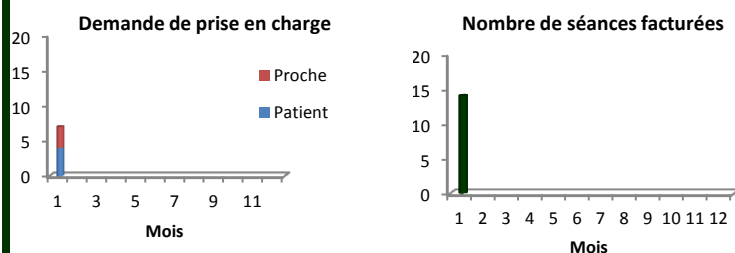




Consultations avancées

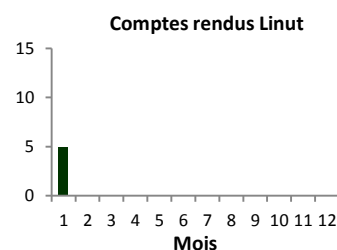
Site	Déplacements	Nombre de patients	Nombre d'actes
Bellac	1	8	8
Chénieux	2	20	20
St Junien	3	33	33
Tulle	2	17	17

Psy'Hematolim



Nutr'Hematolim

Pas de nouvelle demande de prise en charge en Janvier.

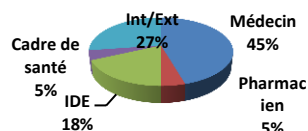


Réunion / Formation

- 3 réunions de coordination Réseau
- Réunion de présentation du dispositif Escadhém à Nice (Dr Touati) le 31.01.14

- 1 FC : « Indications des greffes dans les LLC » Pr. Bay

→ 22 participants



Projet Réseau

- Achèvement du partenariat Novartis : « Transfusion et chélation dans le Limousin »
- Questionnaire de satisfaction Escadhém envoyé
- Un article sur le dispositif Nutr'Hematolim est en cours de rédaction

Divers

- Les statistiques de l'année 2013 sont en cours de réalisation.
- Le rapport d'activité est en cours de rédaction.
- Fixation des objectifs pour 2014.
- Les fiches de fonction du personnel du Réseau ont été révisées, elles sont en attente de validation.
- Le site internet a été mis à jour : nouvelle équipe réseau et nouvelles coordonnées.
- Soumission d'un abstract au congrès de la SFH : Etude medico-économique du dispositif Escadhém