



Réseau HÉMATOLIM

TABLEAU DE BORD

Activité Juin 2014

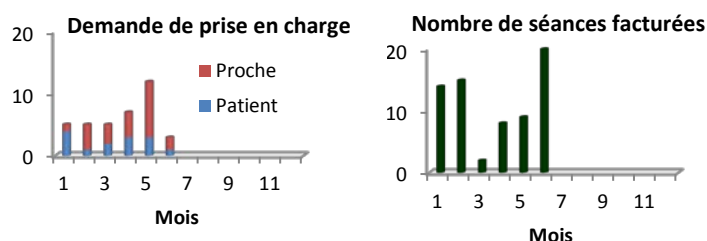
Date de diffusion :
10/07/2014

Page 1

Consultations avancées

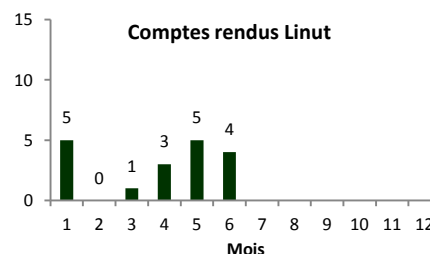
Site	Déplacements	Nombre de patients	Nombre d'actes
Bellac	1	12	12
Chénieux	2	20	20
St Junien	2	21	21
Tulle	2	16	16

Psy'Hematolim



Nutr'Hematolim

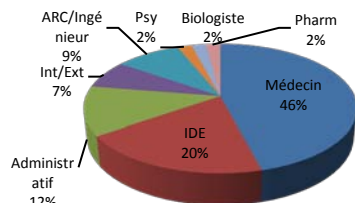
2 nouvelles demandes de prise en charge en Juin.



Réunion / Formation

- 2 réunions de coordination Réseau
- **10.06** : Assemblée générale du Réseau : 13 personnes présentes, 6 excusées
- **19.06** : Réunion bilan d'activité 2013 à la Ligue contre le Cancer (Mlle Riffaud)
- **25.06** : Réunion de travail sur les objectifs CPOM à l'ARS (Mlle Riffaud et Dr Touati)
- 2 FC : **5.06** : « Evaluation gériatrique » Pr. St Jean
- **24.06** : « De l'erreur médicale à la démarche qualité » Pr. Degos

→ 98 professionnels présents



Projet Réseau

- Soumission d'un projet de recherche en réponse à l'appel à candidature d'Alair AVD.
- Soumission d'un abstract « Enquête de satisfaction Escadhem » pour l'appel à projet du CNRC 2014.
- Statistiques Escadhem sur les 5 dernières années en cours.
- Rédaction d'un article « Nutr'Hematolim » en cours, RDV prévu avec Mme Bordessoule le 09.07.2014.

Divers

- Suite à l'AG du Réseau, démission de Mme Trarieux Signol Sophie remplacée par Mme Dupain Isabelle (cadre de santé médecine interne CH de Tulle) en tant que représentante du collège des établissements de santé et démission de Mme Guillout Joëlle remplacée par Mme Rapin Annick (secrétaire HIHL Bellac) en tant que représentante du collège non médical.
- Validation de la nouvelle fiche « Demande de prise en charge » psy'hematolim
- **12.06** : Organisation et participation à la journée Soins Palliatifs (Mlle Riffaud et Mme Munyamahoro): 250 participants