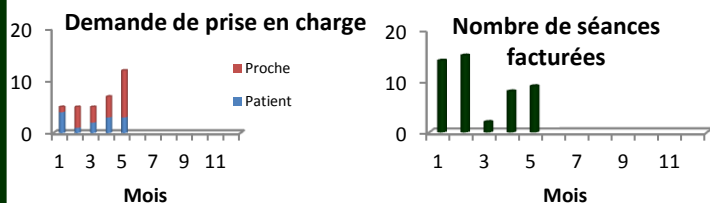




Consultations avancées

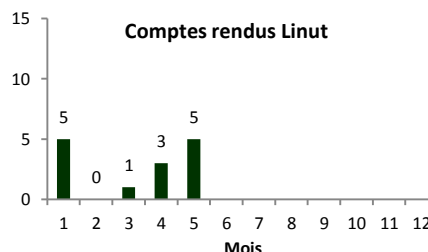
Site	Déplacements	Nombre de patients	Nombre d'actes
Bellac	1	10	10
Chénieux	2	12	12
St Junien	3	30	30
Tulle	1	9	10

Psy'Hematolim



Nutr'Hematolim

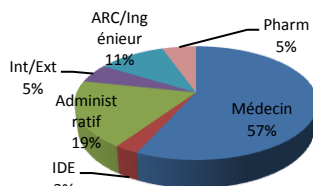
Pas de nouvelle demande de prise en charge en Mai.



Réunion / Formation

- 2 réunions de coordination Réseau
- **20.05** : FC « Partenariat avec l'industrie pharmaceutique : bonnes pratiques »

→ 37 professionnels présents



- **22.05** : Réunion de présentation et signature des conventions Psy'Hematolim pour les psy hospitaliers au CH de St Junien
- **24.05** : 97 participants ont assisté à la Journée SMP : 75 % d'entre eux ont jugé cette rencontre très intéressante et bon nombre d'entre eux remercie les médecins présents à savoir le Dr Remenieras et le Dr Penot.

Projet Réseau

- Un projet de recherche a été présenté en réponse à l'appel à candidature d'Alair.
- Rédaction d'un abstract « Enquête de satisfaction Escadhem » pour l'appel à projet du CNRC 2014.
- Le Dr Touati a été nommé chef de rubrique « La vie des réseaux » dans la revue Horizons hémato. Rédaction et acceptation d'un premier article pour le numéro de Septembre 2014.
- Préparation de la FC du 05 et du 24 Juin. Préparation d'une présentation des statistiques des consultations avancées pour 2013 pour la venue du Pr. St Jean.
- Préparation de l'assemblée générale du Réseau qui aura lieu le 10 Juin.

Divers

- Le rapport d'activité a été imprimé et diffusé.
- La convention Escadhem actualisée avec Santé Service Limousin a été approuvée et signée par le Directeur Général du CHU.
- Les documents d'information à destination des patients ont été actualisés : Psy'hematolim, Nutr'hematolim...
- Préparation de la journée soins palliatifs : 650 invitations ont été envoyées.
- Les conventions Psy'Hematolim pour les psys hospitaliers ont été signées par le Ch de Bellac et de St Léonard de Noblat, les patients vont pouvoir être orientés vers ces professionnels.